
実績 (平成 25 年度～平成 29 年度)

種子島医療センター

へき地医療センター

田上診療所

わらび苑

関連施設



第1回年報誌「飛魚」フォトコンテスト佳作作品

種子島医療センター



第1回年報誌「飛魚」フォトコンテスト佳作作品

種子島医療センター実績

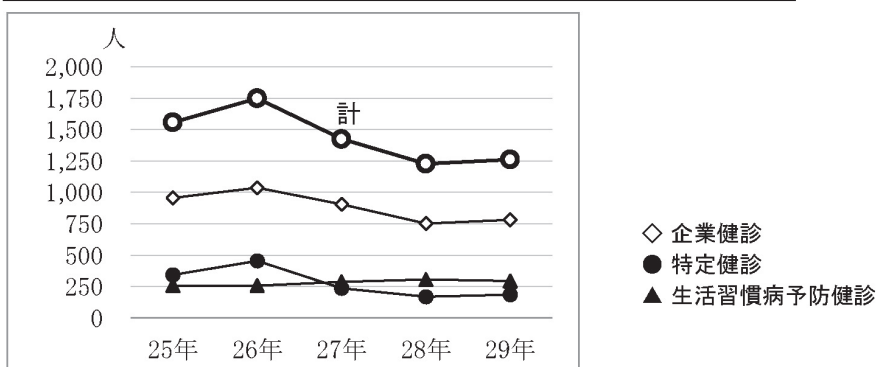
統計資料 2年間比較（月別）

健康診断部門

健康診断件数

(人)

年度	特定健診 (メタボ健診)	生活習慣病 予防健診	企業健診	計
25年	342	258	956	1,556
26年	454	257	1,036	1,747
27年	235	286	903	1,424
28年	169	306	751	1,226
29年	186	294	781	1,261



職員健診

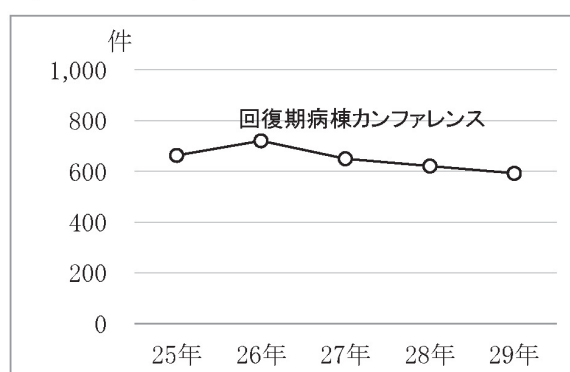
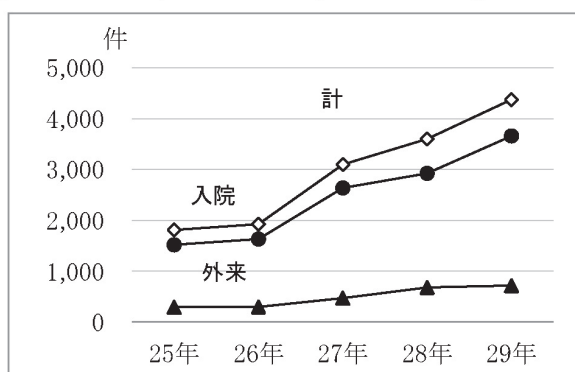
(人)

年度	種子島医療センター		わらび苑		田上診療所	
	2月	9月	2月	9月	2月	9月
27年	145	322	39	72	-	15
28年	144	332	33	73	-	15
29年	144	342	37	78	-	15

地域医療連携室

(件)

年度	相談件数			回復期病棟 カンファレンス
	入院	外来	計	
25年	1,517	291	1,808	662
26年	1,629	295	1,924	720
27年	2,631	466	3,097	649
28年	2,919	680	3,599	621
29年	3,654	716	4,370	592

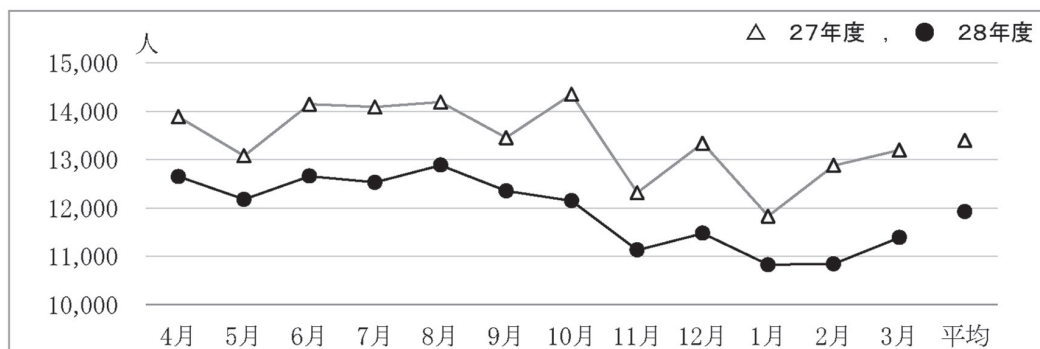


統計資料 2年間比較（月別）

外来患者数（月別総数）

(人)

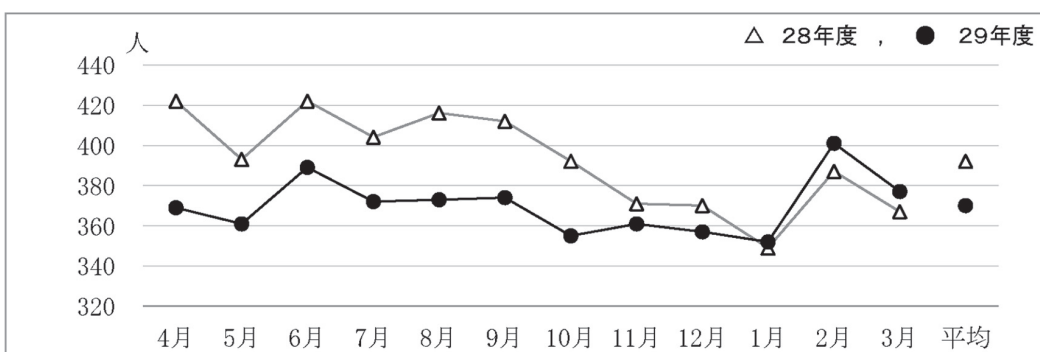
年度	4月	5月	6月	7月	8月	9月	10月	11月	12月	1月	2月	3月	平均	合計
28年	12,647	12,176	12,656	12,526	12,883	12,351	12,145	11,128	11,475	10,824	10,841	11,387	11,920	143,039
29年	11,077	11,188	11,681	11,545	11,575	11,218	11,000	10,843	11,073	10,918	11,230	11,690	11,253	135,038
前年度比	-1,570	-988	-975	-981	-1,308	-1,133	-1,145	-285	-402	94	389	303	-667	-8,001



外来患者数（月別，一日平均） ※診療日を365日として計算

(人)

年度	4月	5月	6月	7月	8月	9月	10月	11月	12月	1月	2月	3月	平均
28年	422	393	422	404	416	412	392	371	370	349	387	367	392
29年	369	361	389	372	373	374	355	361	357	352	401	377	370
前年度比	-53	-32	-33	-32	-43	-38	-37	-10	-13	3	14	10	-22

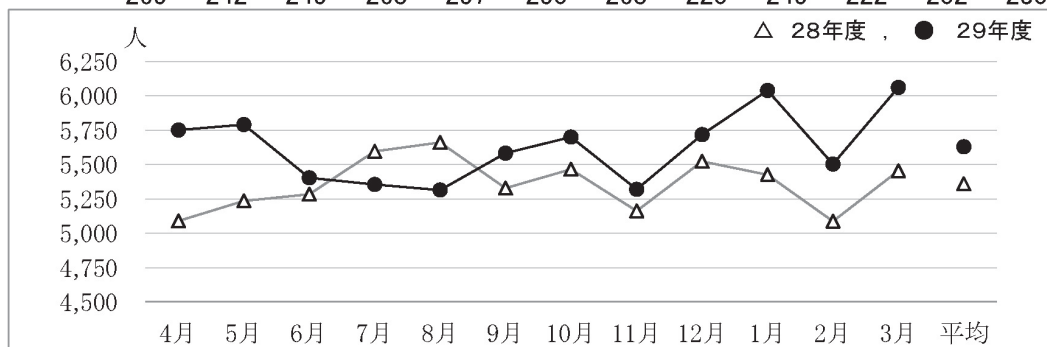


統計資料 2年間比較（月別）

入院患者数（月別総数）

（人）

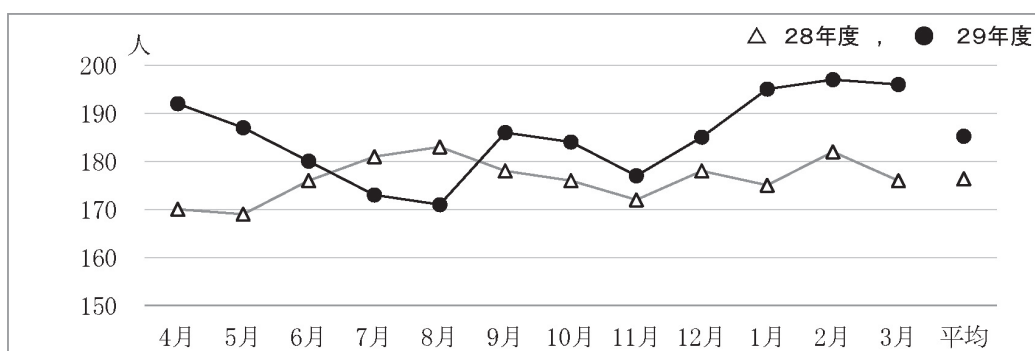
年度	4月	5月	6月	7月	8月	9月	10月	11月	12月	1月	2月	3月	平均	合計
28年	5,088	5,235	5,283	5,596	5,660	5,328	5,464	5,161	5,521	5,425	5,086	5,454	5,358	64,301
29年	5,751	5,791	5,403	5,353	5,313	5,581	5,699	5,319	5,718	6,038	5,503	6,061	5,628	67,530
前年度比	663	556	120	-243	-347	253	235	158	197	613	417	607	269	3,229



入院患者数（月別）

（人）

年度	4月	5月	6月	7月	8月	9月	10月	11月	12月	1月	2月	3月	平均
28年	170	169	176	181	183	178	176	172	178	175	182	176	176
29年	192	187	180	173	171	186	184	177	185	195	197	196	185
前年度比	22	18	4	-8	-12	8	8	5	7	20	15	20	9

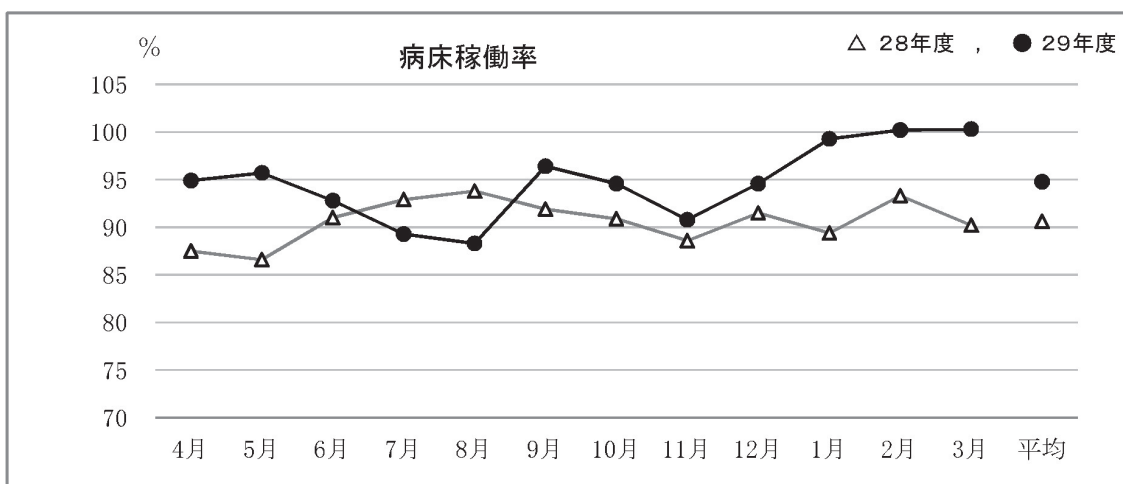


統計資料 2年間比較 (月別)

病床利用率と病床稼働率 (病床数204床)

月別

年度 \ 月		4月	5月	6月	7月	8月	9月	10月	11月	12月	1月	2月	3月	平均
28年	利用率	83.1	82.8	86.3	88.5	89.5	87.1	86.4	84.3	87.3	85.8	89.0	86.2	86.4
	稼働率	87.5	86.6	91.0	92.9	93.8	91.9	90.9	88.6	91.5	89.4	93.3	90.2	90.6
29年	利用率	93.9	91.5	88.2	84.6	84.0	91.1	90.1	86.9	90.4	95.4	96.3	95.8	90.7
	稼働率	94.9	95.7	92.8	89.3	88.3	96.4	94.6	90.8	94.6	99.3	100.2	100.3	94.8



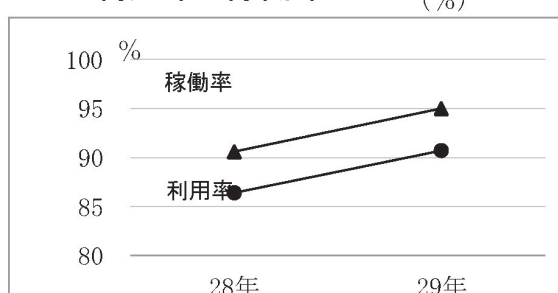
病床利用率 = 入院延べ患者数 ÷ (病床数 × 365日)
(単位: %)

病床稼働率 = (入院延べ患者数 + 退院患者数) ÷ (病床数 × 365日)
(単位: %)

年度別

年度	利用率 (%)	稼働率 (%)
28年	86.4	90.6
29年	90.7	94.8

利用率 稼働率

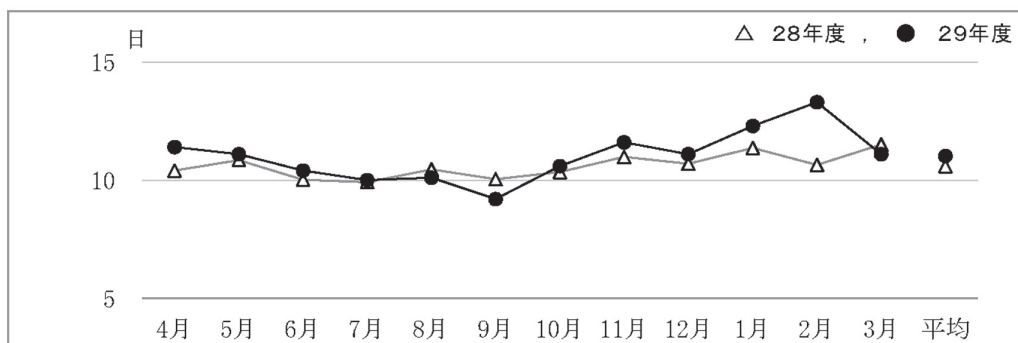


統計資料 2年間比較（月別）

平均在院日数（一般病棟）

（日）

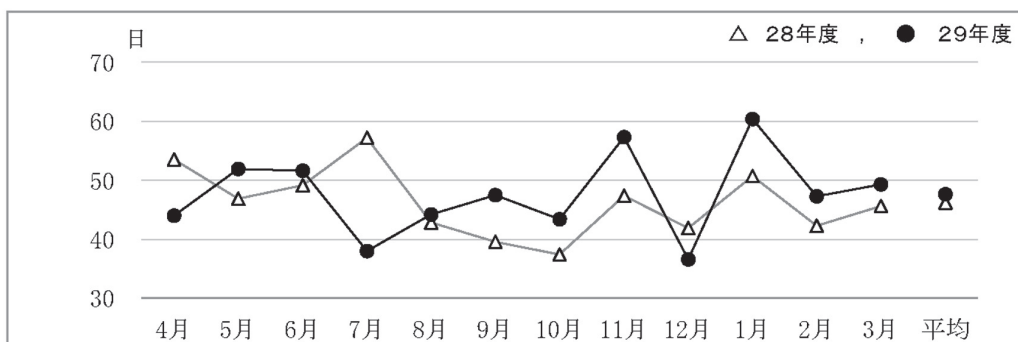
年度	4月	5月	6月	7月	8月	9月	10月	11月	12月	1月	2月	3月	平均
28年	10.4	10.9	10.0	9.9	10.5	10.0	10.3	11.0	10.7	11.4	10.7	11.5	10.6
29年	11.4	11.1	10.4	10.0	10.1	9.2	10.6	11.6	11.1	12.3	13.3	11.1	11.0
前年度比	1.0	0.3	0.4	0.1	-0.4	-0.8	0.3	0.6	0.4	0.9	2.7	-0.4	0.4



平均在院日数（回復期リハビリ病棟）

（日）

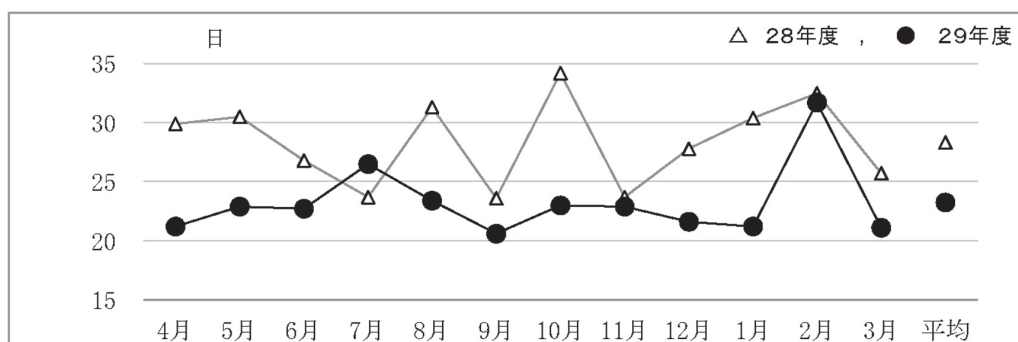
年度	4月	5月	6月	7月	8月	9月	10月	11月	12月	1月	2月	3月	平均
28年	53.5	46.9	49.2	57.2	42.9	39.6	37.4	47.4	41.9	50.7	42.3	45.6	46.2
29年	44.0	51.9	51.6	38.0	44.2	47.5	43.4	57.3	36.6	60.4	47.3	49.3	47.6
前年度比	-9.5	5.0	2.4	-19.2	1.4	7.9	6.0	9.9	-5.3	9.7	5.0	3.7	1.4



平均在院日数（地域包括ケア病棟）

（日）

年度	4月	5月	6月	7月	8月	9月	10月	11月	12月	1月	2月	3月	平均
28年	29.9	30.5	26.8	23.7	31.3	23.6	34.2	23.7	27.8	30.4	32.5	25.7	28.3
29年	21.2	22.9	22.7	26.5	23.4	20.6	23.0	22.9	21.6	21.2	31.7	21.1	23.2
前年度比	-8.7	-7.6	-4.1	2.8	-7.9	-3.0	-11.2	-0.8	-6.2	-9.2	-0.8	-4.6	-5.1



統計資料

一般病棟重症度・看護必要度

平成28年度 (%)

	2階	3西	3東	一般全体
4月	15.6	13.5	32.1	14.5
5月	15.9	19.1	26.5	17.6
6月	21.7	15.7	27.2	18.6
7月	15.8	15.9	28.9	15.9
8月	26.5	21.2	21.2	23.7
9月	21.9	16.7	20.1	19.2
10月	20.4	15.7	25.9	18.0
11月	23.9	17.0	25.9	20.2
12月	18.2	21.7	29.9	20.0
1月	24.3	18.5	31.8	21.2
2月	20.4	22.2	29.0	21.3
3月	21.8	23.2	20.8	22.5
平均	20.5	18.4	26.6	19.4

平成29年度 (%)

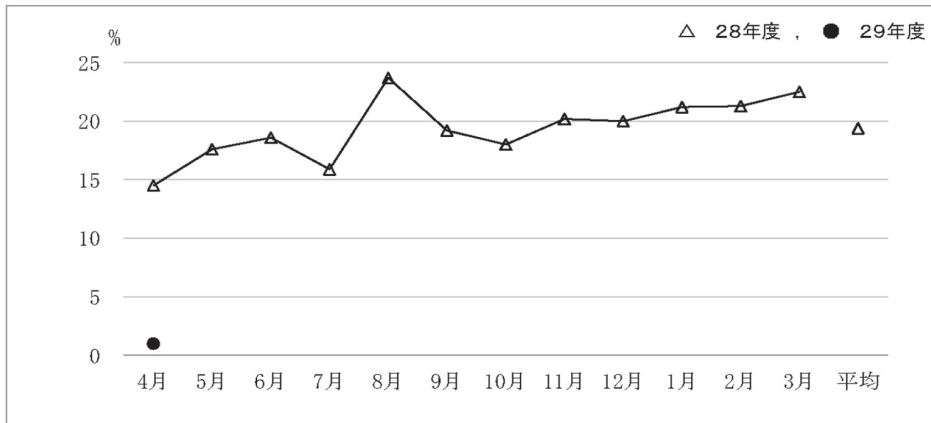
	2階	3西	3東	一般全体
4月	19.6	22.7	24.5	21.2
5月	20.3	25.3	29.1	22.8
6月	13.5	28.4	33.8	21.3
7月	15.0	25.4	28.8	20.4
8月	20.0	24.2	26.0	22.2
9月	20.5	19.3	26.1	19.9
10月	20.5	28.7	27.6	24.7
11月	21.1	25.9	29.8	23.6
12月	27.9	24.5	28.3	26.1
1月	24.5	24.3	32.3	24.4
2月	21.9	26.7	40.0	24.3
3月	19.8	24.5	27.1	22.2
平均	20.4	25.0	29.5	22.8

2階(外科・脳神経外科・整形外科・その他)

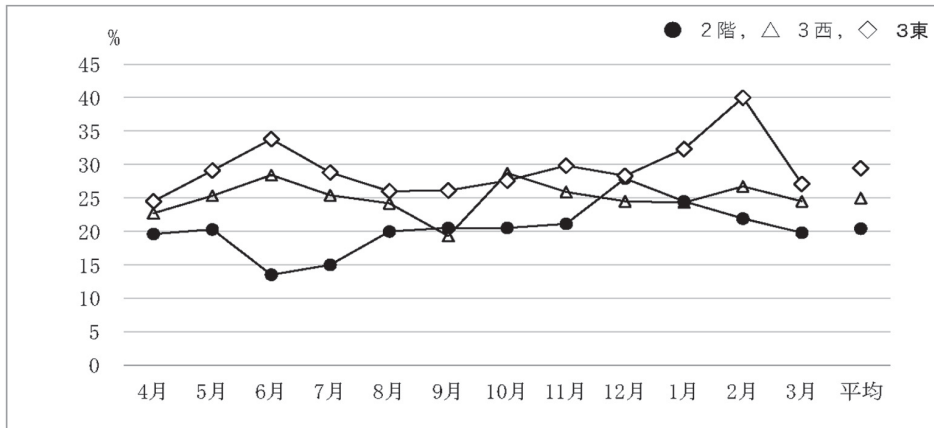
3西(内科・眼科・小児科・その他)

3東(27年1月より地域包括ケア病棟)

全体



病棟別 (29年度)



統計資料

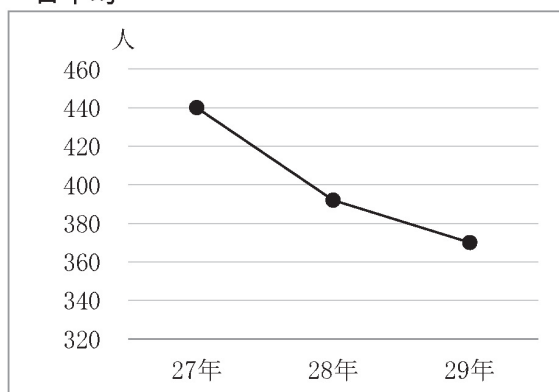
外来（年度別）

患者数

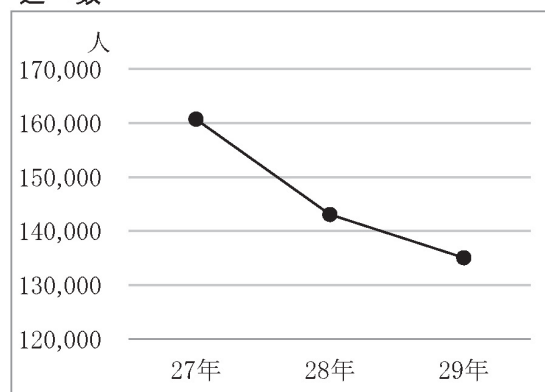
年度	一日平均	延べ数
27年	440	160,711
28年	392	143,039
29年	370	135,038

(人)

一日平均



延べ数



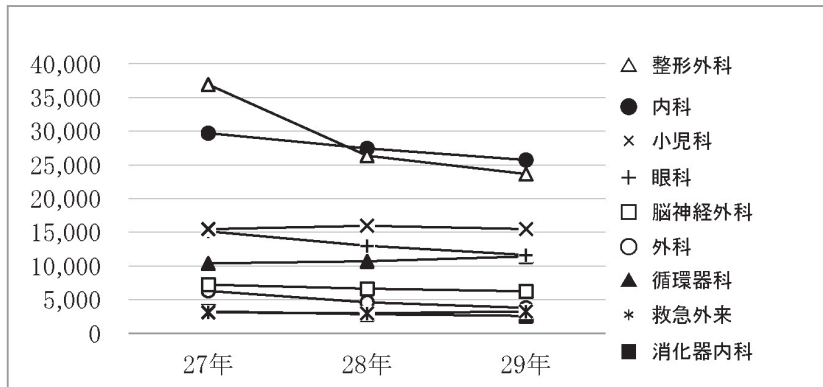
統計資料

診療科別患者数（外来）

常設診療科

(人)

年度	内科	循環器科	消化器内科	外科	整形外科	脳神経外科	眼科	小児科	救急外来
27年	29,704	10,374	3,247	6,282	36,930	7,209	15,121	15,451	3,111
28年	27,457	10,663	2,819	4,563	26,372	6,623	13,005	15,950	2,949
29年	25,724	11,398	2,572	3,768	23,643	6,229	11,627	15,465	3,239



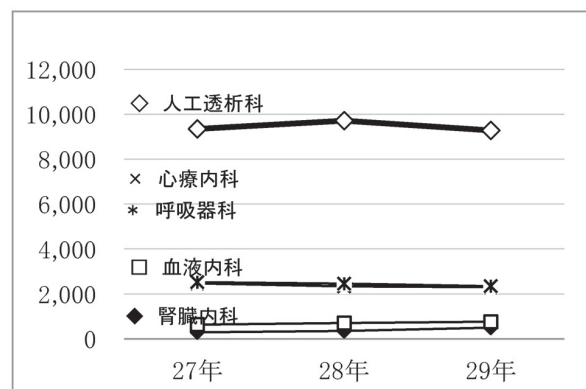
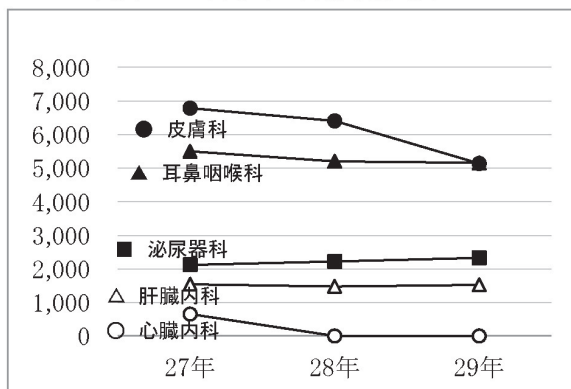
非常設診療科(特殊外来)

(人)

年度	皮膚科	耳鼻咽喉科	泌尿器科	リハビリ科	肝臓内科
27年	6,782	5,497	2,114	653	1,537
28年	6,400	5,193	2,219	1	1,472
29年	5,134	5,153	2,324	1	1,516

年度	腎臓内科	血液内科	心療内科	呼吸器科	人工透析科	神経内科	麻酔科
27年	291	633	2,468	2,521	9,350	1,216	220
28年	353	709	2,329	2,458	9,710	1,587	205
29年	498	764	2,301	2,344	9,277	1,575	276

※25年度より神経内科診療開始



統計資料

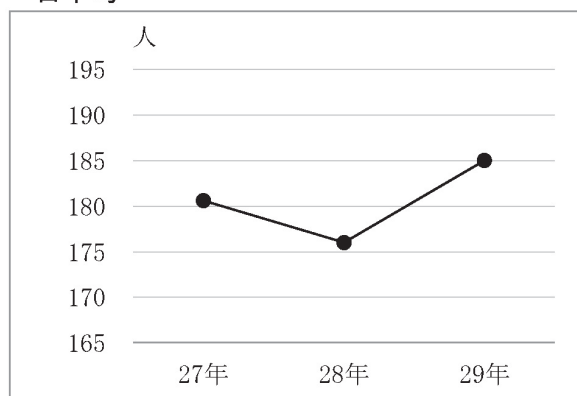
診療科別患者数（入院）

※ 平成21年4月からD P C開始

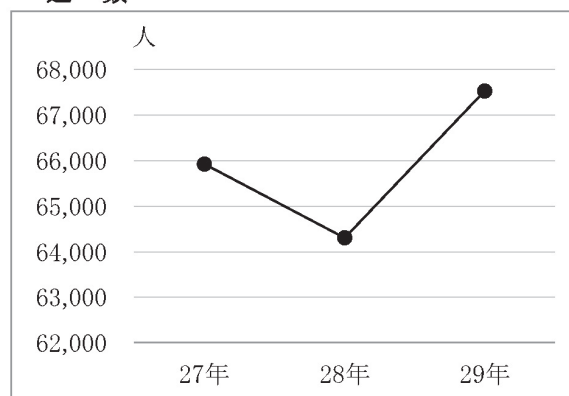
患者数 (人)

年度	一日平均	延べ数
27年	181	65,922
28年	176	64,301
29年	185	67,530

一日平均



延べ数

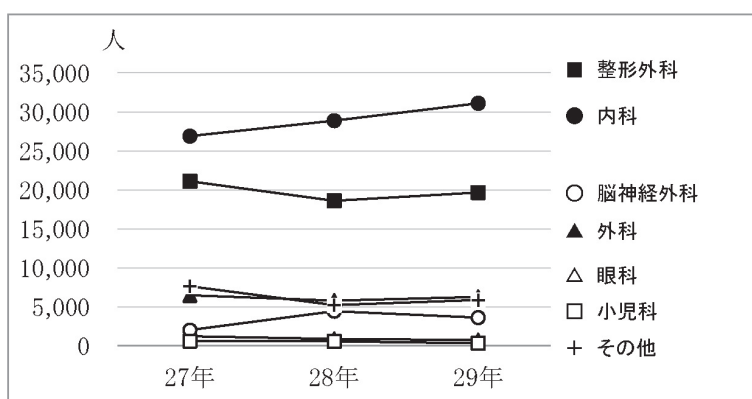


診療科別患者数

(人)

年度	内科	外科	整形外科	脳神経外科	眼科	小児科	神経内科
27年	26,875	6,474	21,083	2,019	1,220	624	7,627
28年	28,845	5,784	18,581	4,429	866	581	5,215
29年	31,075	6,277	19,641	3,594	732	325	5,886

※ 内科は、一般内科、循環器科、消化器内科を含む。

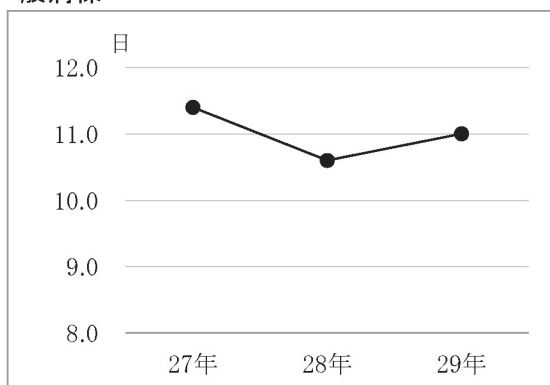


統計資料

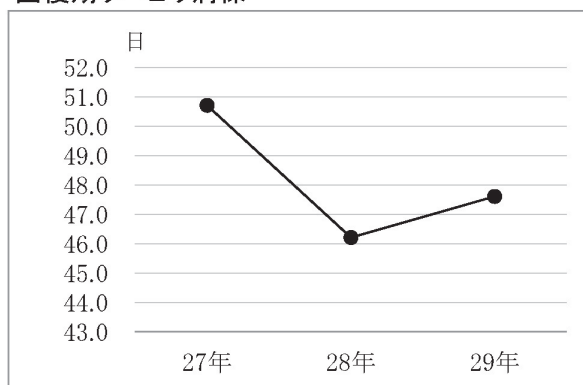
平均在院日数 (日)

年度	一般病棟	回復期 リハビリ病棟	地域包括 ケア病棟
27年	11.4	50.7	23.0
28年	10.6	46.2	28.3
29年	11.0	47.6	23.2

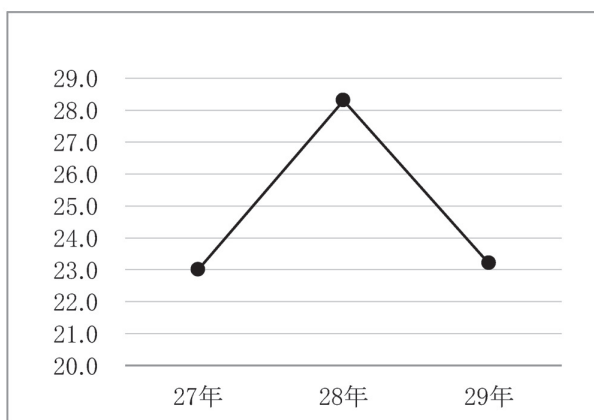
一般病棟



回復期リハビリ病棟



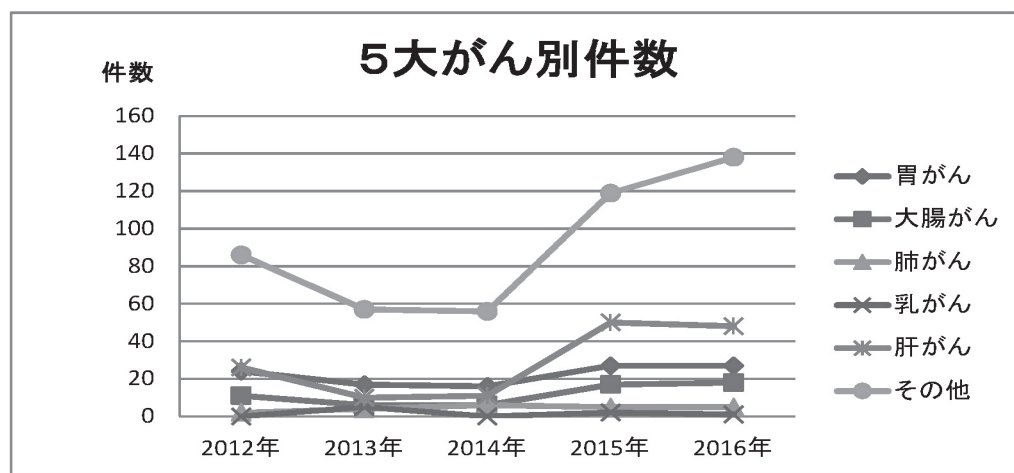
地域包括ケア病棟



統計資料

★5大がん別件数

	2012年	2013年	2014年	2015年	2016年	合計
胃がん	23	15	17	18	39	112
大腸がん	24	17	16	27	27	111
肺がん	11	6	6	17	18	58
乳がん	2	4	6	5	5	22
肝がん	0	5	0	2	1	8
その他	26	10	11	50	48	145
合計	86	57	56	119	138	456



5大がん以外(現時点で調査中)

	2012年	2013年	2014年	2015年	2016年	合計
舌がん	1	0	0	2	1	4
咽頭がん	1	0	0	2	2	5
食道がん	4	2	5	5	5	21
胆嚢胆管がん	3	0	4	6	5	18
十二指腸がん	0	0	0	0	0	0
膵臓がん	0	1	0	2	9	12
副鼻腔がん	0	0	0	0	1	1
喉頭がん	1	1	0	1	0	3
甲状腺がん	0	0	0	0	0	0
皮膚がん	10	4	2	11	7	34
子宮頸癌	0	0	0	0	1	1
悪性軟部腫瘍	0	0	0	1	0	1
前立腺がん	0	0	0	12	11	23
精巣がん	0	0	0	0	1	1
膀胱がん	2	0	0	4	2	8
甲状腺がん	3	0	0	1	0	4
脳腫瘍	0	0	0	1	1	2
リンパ節	1	2	0	0	2	5
白血病	0	0	0	1	0	1
副腎	0	0	0	1	0	1
合計	26	10	11	50	48	145

診療部門

外科

手術件数 (件)

	平成26年	平成27年	平成28年	平成29年
外科症例	209	183	153	152

疾患別

上部消化管疾患								
胃癌	7		5		12	(1)	7	
胃穿孔	1		0		1	(1)	0	
小腸	0		0		1		0	
下部消化管疾患								
結腸癌	11	(1)	15	(5)	15	(6)	19	(10)
直腸癌	11	(1)	8	(1)	1	(1)	5	(1)
人工肛門造設	5		5		3		1	
結腸穿孔	0		1		1		1	
直腸穿孔	0		0		0		0	
急性虫垂炎	13	(13)	16	(13)	13	(13)	10	(10)
痔核・肛門ポリープ	6		9		2		3	
肝・胆・膵疾患								
胆のう結石・胆のうポリープ	18	(17)	13	(13)	15	(15)	8	(8)
総胆管結石	0		0		0		0	
ヘルニア								
鼠径ヘルニア	22		22	(13)	12	(4)	21	
大腿ヘルニア	4		1		1		1	
閉鎖孔ヘルニア	2		0		1		0	
腹壁瘢痕ヘルニア	2		2		0		1	
その他の外科疾患								
甲状腺腫瘍	0		0		0		0	
乳腺腫瘍	2		1		0		0	

局所麻酔症例

PEG	42		20		18		17	
その他	46		46		46		50	

婦人科疾患

卵巣嚢腫	6		2		0		0	
子宮筋腫	6		1		0		0	
子宮外妊娠	0		0		0		1	
子宮頸癌	0		0		0		0	
子宮脱	2		0		0		0	
卵巣茎捻転	0		0		2		0	

()は鏡視下手術

診療部門

H29年度外科手術

全身麻酔

病名	術式	件数
鼠径ヘルニア	ヘルニア手術5.鼠径ヘルニア	16
胆のう炎・胆のう結石症・胆のうポリープ等	腹腔鏡下胆嚢摘出術	14
急性虫垂炎	腹腔鏡下虫垂切除術(膿瘍 伴わないもの)	9
咽頭出血・気管支拡張症・急性呼吸不全等	気管切開術	4
閉塞性イレウス	腹腔鏡下小腸切除術(悪性腫瘍以外の切除術)	2
乳がん	5.乳房切除術・胸筋切除を併施しないもの	1
乳がん	乳腺悪性腫瘍手術7.拡大乳房切除術	1
急性汎発性腹膜炎	限局性腹腔膿瘍手術4.その他	1
S状結腸穿孔	人工肛門造設術	1
直腸脱	直腸脱手術1.経会陰によるもの	1
S状結腸癌	腹腔鏡下結腸悪性腫瘍切除術	1
イレウス	腹腔鏡下腸管癒着剥離術	1
卵管妊娠	卵管全摘除術(両側)2.腹腔鏡によるもの	1
直腸脱	肛門形成手術2.直腸粘膜脱形成手術	1
肛門周囲膿瘍	肛門周囲膿瘍切開術	1
膀胱損傷	膀胱破裂閉鎖術	1
急性虫垂炎	腹腔鏡下虫垂切除術(膿瘍 伴う)	1
嚥下障害	胃瘻造設術	1

全身麻酔+硬膜外麻酔

病名	術式	件数
上行結腸癌・横行結腸癌・S状結腸癌等	腹腔鏡下結腸悪性腫瘍切除術	10
人工肛門形成状態	人工肛門閉鎖術2.腸管切除を伴うもの	2
鼠径ヘルニア	ヘルニア手術5.鼠径ヘルニア	2
非還納性腹壁癒着ヘルニア	ヘルニア手術1.腹壁癒着ヘルニア	1
胃前庭部癌	胃切除術2.悪性腫瘍手術	1
直腸癌の術後・人工肛門形成状態・慢性虫垂炎	小腸瘻閉鎖術2.腸管切除を伴うもの	1
回盲部癌	腸吻合術	1
胆石性急性胆のう炎	腹腔鏡下胆嚢摘出術	1
癒着性イレウス	腹腔鏡下腸管癒着剥離術	1

腰椎麻酔

病名	術式	件数
鼠径ヘルニア	ヘルニア手術5.鼠径ヘルニア	4
内痔核	痔核手術(脱肛を含む)1.硬化療法	1
直腸脱	直腸脱手術1.経会陰によるもの	1
直腸脱	肛門形成手術2.直腸粘膜脱形成手術	1

局所麻酔

病名	術式	件数
粉瘤	皮膚、皮下腫瘍摘出術(露外)	18
各種がん	抗悪性腫瘍剤動脈持続注入用植込型カテーテル設置	12
各種がん、脳梗塞	中心静脈注射用植込型カテーテル設置	12
リンパ節腫、悪性リンパ腫	リンパ節摘出術	2
各種がん	抗悪性腫瘍剤カテーテル置入(創傷処置)	2
急性心筋梗塞	気管切開術	1
後腹膜膿瘍	限局性腹腔膿瘍手術4.その他	1
内痔核	痔核手術(脱肛を含む)1.硬化療法	1
大腿部膿瘍	皮膚切開術1.長径10cm未満	1

※他胃瘻18件

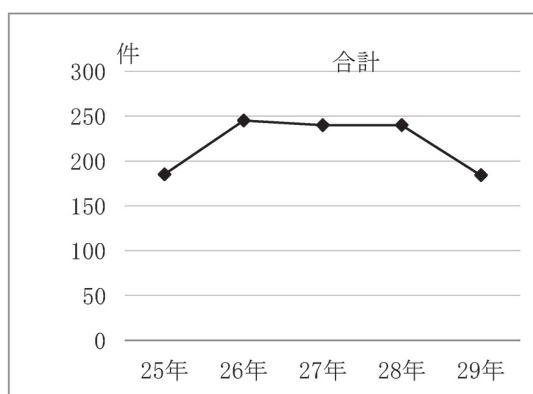
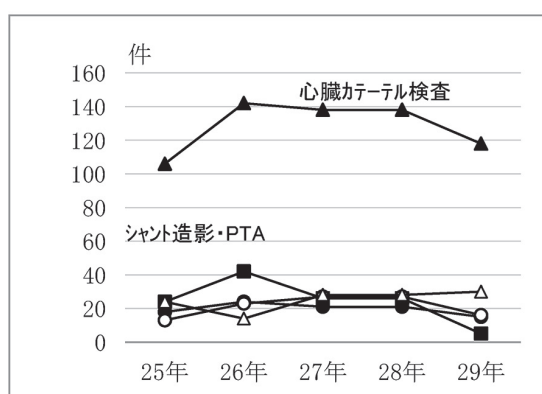
診療部門

循環器内科

手術, 検査件数

(件)

	25年	26年	27年	28年	29年
ペースメーカー移植・交換術	18	24	21	21	15
心臓カテーテル検査	106	142	138	138	118
経皮的冠動脈形成術	24	42	26	26	5
シャント造設術	13	23	27	27	16
シャント造影・PTA	24	14	28	28	30
合計	185	245	240	240	184



- 経皮的冠動脈形成術
- ペースメーカー移植・交換術
- シャント造設術

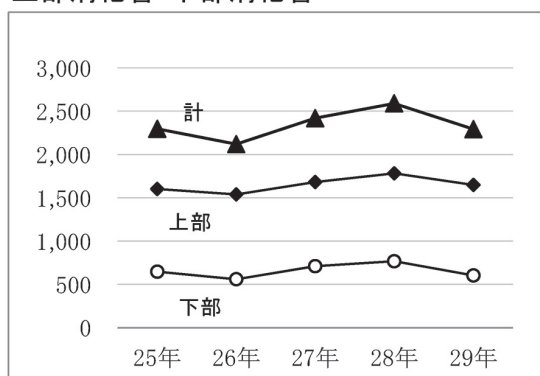
消化器内科

内視鏡検査

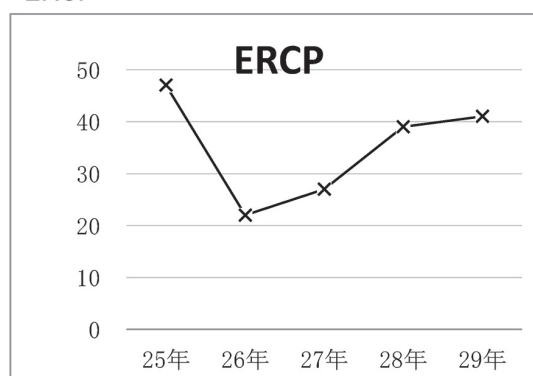
(件)

	上部消化管	下部消化管	ERCP	計
25年	1,602	648	47	2,297
26年	1,539	559	22	2,120
27年	1,682	710	27	2,419
28年	1,783	768	39	2,590
29年	1,648	604	41	2,293

上部消化管・下部消化管



ERCP



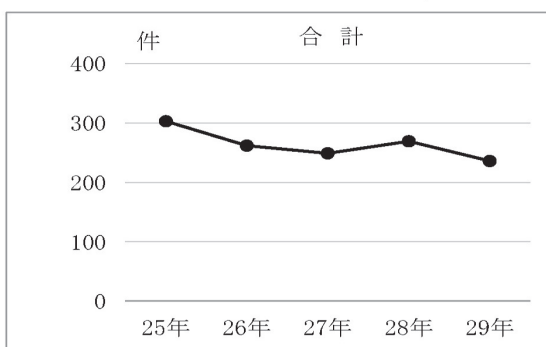
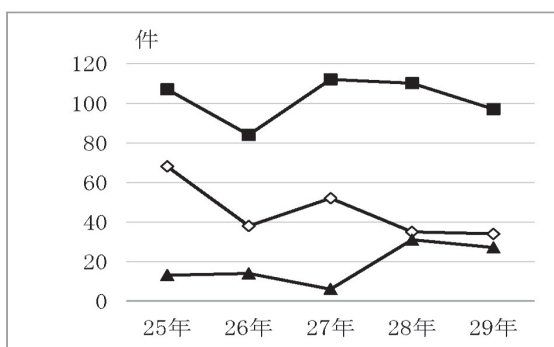
診療部門

整形外科

手術件数

(件)

	上肢骨折	下肢骨折	人工関節	脊椎	その他	合計
25年	68	107	13	15	100	303
26年	38	84	14	23	103	262
27年	52	112	6	3	76	249
28年	35	110	31	1	92	269
29年	34	97	27	0	78	236



◇ 上肢骨折 ■ 下肢骨折 ▲ 人工関節

H29年度整形外科手術

全身麻酔

病名	術式	件数
大腿骨頸部・転子部・骨幹部骨折等	骨折観血の手術1.大腿	30
橈骨・尺骨骨折	骨折観血の手術2.前腕	16
大腿骨頸部骨折	人工骨頭挿入術1.股	9
手根管症候群	手根管開放手術	6
鎖骨骨折	骨折観血の手術3.鎖骨	5
橈骨・尺骨骨折の術後	骨内異物(挿入物)除去術3.前腕	4
上腕骨骨折	骨折観血の手術1.上腕	3
腓骨・脛骨骨折	骨折観血の手術2.下腿	3
膝蓋骨骨折	骨折観血の手術3.膝蓋骨	3
上腕骨骨折	骨折経皮的鋼線刺入固定術1.上腕	3
腓骨・脛骨骨折	骨内異物(挿入物)除去術3.下腿	3
鎖骨骨折の術後	骨内異物(挿入物)除去術4.鎖骨	3
閉塞性動脈塞栓症・骨髄炎	四肢切断術2.大腿	3
術後の二次感染	皮膚切開術	2
肩関節脱臼	関節脱臼非観血的整復術1.肩	2
細胞腫・軟部腫瘍	四肢・軀幹軟部腫瘍摘出術2.手	2
アキレス腱断裂	アキレス腱断裂手術	1
化膿性関節炎・股関節	化膿性関節炎又は結核性関節炎清掃	1
肩関節脱臼	関節切除術1.肩	1
第5中足骨骨折	関節内骨折観血の手術2.足	1
第1趾外骨腫	骨腫瘍切除術3.足	1
踵骨骨折	骨折観血の手術3.足	1
橈骨遠位端骨折	骨折経皮的鋼線刺入固定術2.前腕	1
小指中手骨遠位端骨折	骨折経皮的鋼線刺入固定術3.手	1
上腕骨顆上骨折	骨折非観血的整復術1.上腕	1
上腕骨骨幹部骨折	骨内異物(挿入物)除去術2.上腕	1
下肢壊死	四肢切断術2.下腿	1
変形性膝関節症	人工関節置換術1.膝	1
踵挫創	創傷処理2.臓器に達する10cm未満	1
半月板ロッキング・左内側半月板損傷	半月板縫合術(関節鏡下)	1

全身麻酔＋硬膜外麻酔

病名	術式	件数
変形性股関節症	人工関節置換術1.股	7
変形性膝関節症	人工関節置換術1.膝	2
大腿骨骨幹部骨折	骨折観血の手術1.大腿	2
大腿骨頸部骨折	人工骨頭挿入術1.股	1
尺骨鉤状突起骨折	関節内骨折観血の手術2.肘	1
術後の二次感染	皮膚切開術	1

診療部門

腰椎麻酔

病名	術式	件数
大腿骨転子部・頸上骨折	骨折観血の手術1.大腿	5
アキレス腱断裂	アキレス腱断裂手術	1
人工股関節脱臼	関節脱臼非観血的整復術1.股	1
膝蓋骨骨折	骨折観血の手術3.膝蓋骨	1
膝蓋骨骨折	骨内異物(挿入物)除去術4.膝蓋骨	1

その他(脊椎麻酔、上肢伝達麻酔、局所麻酔等)

病名	術式	件数
ばね指・狭窄性腱鞘炎等	腱鞘切開術(関節鏡下含む)(指)	13
指中手骨骨折・指末節骨骨折等	骨折経皮的鋼線刺入固定術3.手	6
手根管症候群	手根管開放手術	4
粉瘤・腫瘍等	皮膚、皮下腫瘍摘出術	4
長母趾伸筋腱断裂等	腱縫合術	4
大腿骨転子部・頸部骨折等	骨折観血の手術1.大腿	3
裂創・切創等	創傷処理	3
指末節骨開放骨折等	骨折観血の手術3.指	2
腓骨・脛骨骨折の術後	骨内異物(挿入物)除去術3.下腿	2
中手骨骨折の術後	骨内異物(挿入物)除去術4.手	2
骨髄炎	四肢切断術3.指(手、足)	2
アキレス腱断裂	アキレス腱断裂手術	1
化膿性関節炎・股関節	化膿性結核性関節炎清掃術-股	1
膝部皮膚潰瘍	関節内異物(挿入物)除去術1.膝	1
母指基底節骨骨折	関節内骨折観血の手術3.指[刻み計]	1
橈骨遠位端骨折	骨折観血の手術2.前腕	1
母指中手骨骨折	骨折観血の手術3.手(舟状骨を除く)	1
中指末節骨骨折	骨折経皮的鋼線刺入固定術(指)[刻]	1
第5趾基底節骨骨折	骨折経皮的鋼線刺入固定術3.足	1
踵骨骨折	骨内異物(挿入物)除去術4.足	1
手背皮下異物	手掌異物摘出術	1
大腿骨頸部骨折	人工骨頭挿入術1.股	1
小指爪下膿瘍	創傷処理1:臓器に達する5cm未満	1
小指切断	断端形成術(骨形成を要するもの)	1
ドウ・ケルバン腱鞘炎	腱鞘切開術(関節鏡下含む)(指以外)	1

脳神経外科

手術件数

(件)

手術項目		25年	26年	27年	28年	29年	
開頭術	脳腫瘍	0	0	0	0	0	
	脳動脈瘤	クリッピング(破裂)	6	4	2	0	0
		クリッピング(未破裂)	4	0	0	0	0
	血管吻合術	1	0	0	0	0	
	開頭血腫除去術	脳内血腫	9	1	1	1	0
		硬膜下血腫	1	0	1	0	0
硬膜外血腫		1	1	0	0	0	
穿頭術	硬膜下血(水)腫洗浄術	15	11	5	10	5	
	脳室ドレナージ	5	1	1	0	0	
	その他	2	0	3	0	0	
短絡術	脳室腹腔シャント	3	0	0	0	0	
	その他	0	0	0	0	0	
定位脳手術	定位的血腫吸引術	0	0	0	0	0	
頭蓋骨形成術		1	0	0	0	0	
血管内手術	脳動脈瘤(コイル塞栓術)	4	1	3	1	3	
	血管形成術(ステント)	0	0	3	7	12	
その他		4	6	0	5	3	
合計		56	25	19	24	23	

診療部門

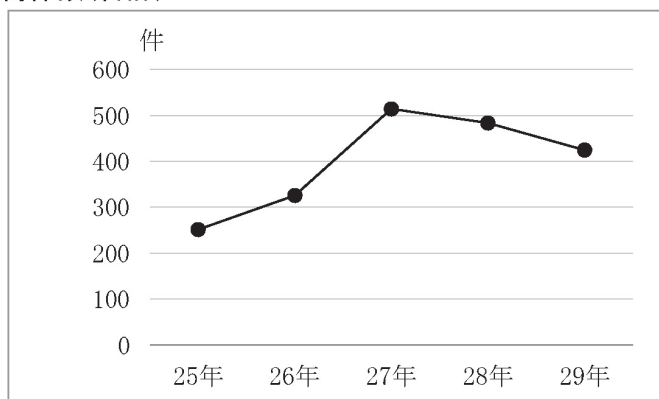
眼科

手術件数

(件)

	白内障	翼状片	硝子体	その他	合計
25年	231	11	4	5	251
26年	287	18	3	17	325
27年	438	37	27	12	514
28年	440	16	21	6	483
29年	359	31	20	14	424

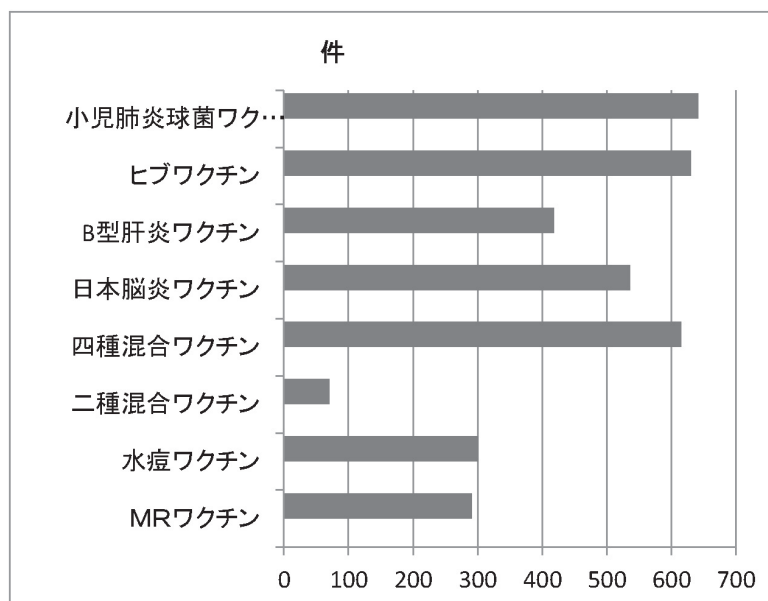
手術件数(合計)



小児科

予防接種件数 (平成29年度)

ワクチン名	件数
MRワクチン	291
水痘ワクチン	300
二種混合ワクチン	70
四種混合ワクチン	615
日本脳炎ワクチン	536
B型肝炎ワクチン	418
ヒブワクチン	630
小児肺炎球菌ワクチン	642
合計	3,502

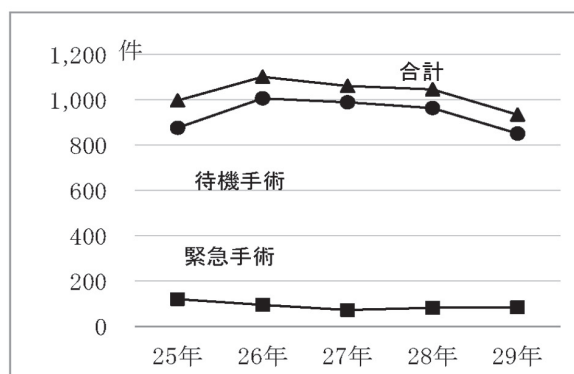


診療部門

中央手術部門

手術件数 (件)

年度	待機手術	緊急手術	合計
25年	876	120	996
26年	1,006	95	1,101
27年	989	72	1,061
28年	963	82	1,045
29年	851	83	934

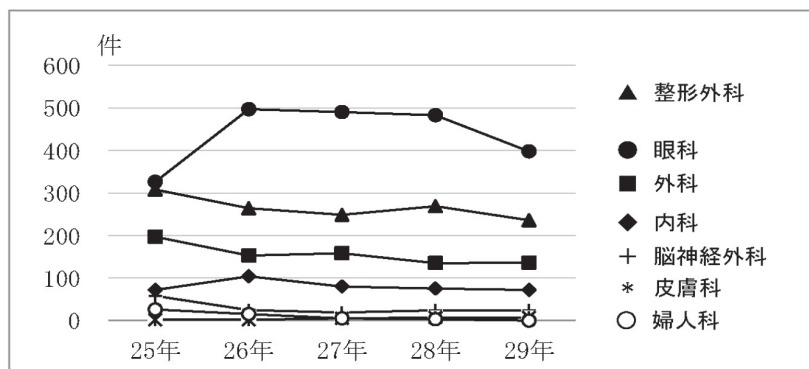


診療科別手術件数

(件)

年度	外科	整形外科	眼科	脳神経外科	内科	小児科	皮膚科	その他	婦人科	合計
25年	197	308	326	58	72	0	2	7	26	996
26年	153	264	497	25	104	0	2	41	15	1,101
27年	158	249	490	19	80	0	5	55	5	1,061
28年	135	269	483	24	75	0	7	49	3	1,045
29年	136	236	398	24	72	0	7	61	0	934

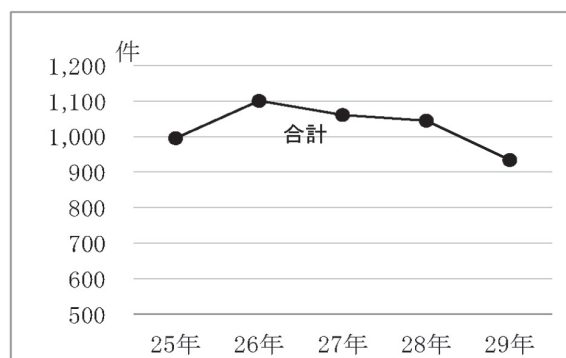
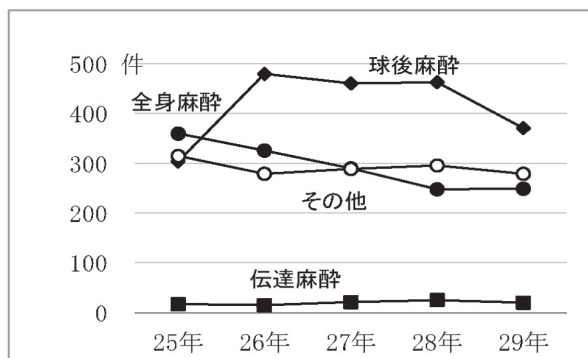
(注) 内科：心臓カテーテル手術等



麻酔別件数

(件)

年度	全身麻酔	硬膜外麻酔	伝達麻酔	球後麻酔	その他	合計
25年	360	0	17	304	315	996
26年	326	1	15	480	279	1,101
27年	290	0	21	461	289	1,061
28年	248	13	25	463	296	1,045
29年	249	15	20	371	279	934



診療部門

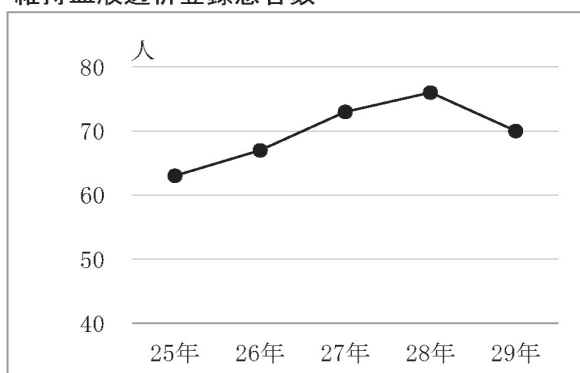
人工透析部門

(件)

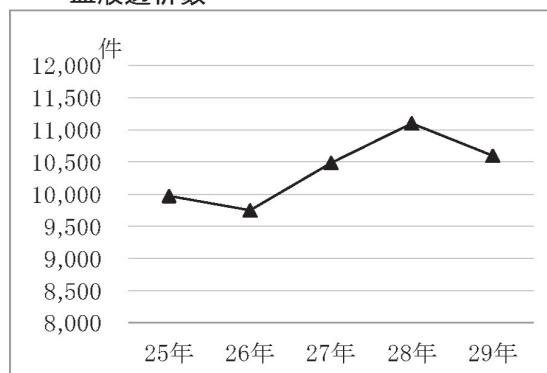
年度	血液透析		持続的血液濾過透析	その他の血液浄化法
	登録患者数(人)	透析数(件)		
25年	63	9,972	21	25
26年	67	9,749	22	124
27年	73	10,483	10	264
28年	76	11,098	1	14
29年	70	10,596	1	21

登録患者数 : 毎年4月1日時点の登録者数

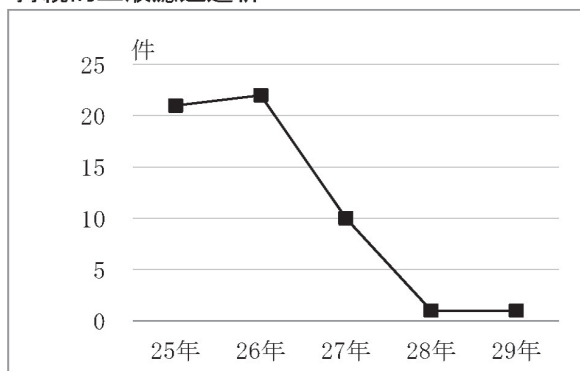
維持血液透析登録患者数



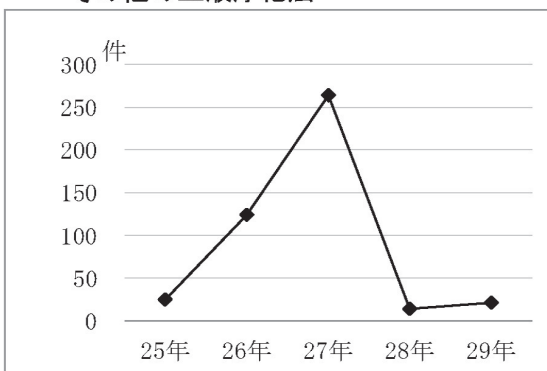
血液透析数



持続的血液濾過透析



その他の血液浄化法

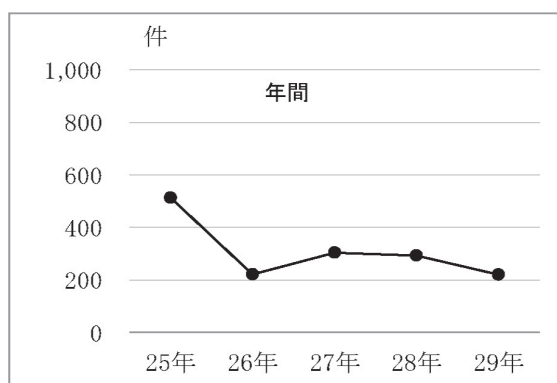


高気圧酸素療法

(件)

年度	月平均	年間
25年	43	513
26年	18	221
27年	25	304
28年	24	293
29年	18	220

高気圧酸素療法



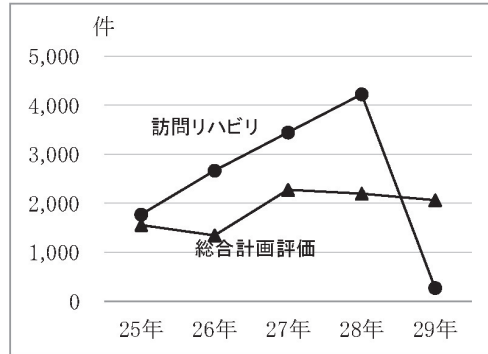
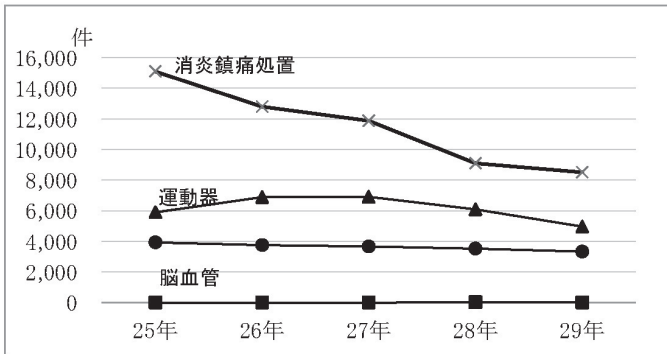
診療部門

リハビリテーション科

外来

年度	脳血管	運動器	廃用症候群	消炎鎮痛処置
25年	3,931	5,898	0	15,097
26年	3,766	6,900	0	12,802
27年	3,668	6,916	0	11,881
28年	3,535	6,095	21	9,105
29年	3,338	4,970	3	8,516

訪問リハビリ	総合計画評価
1,767	1,549
2,663	1,340
3,440	2,272
4,220	2,190
268	2,059

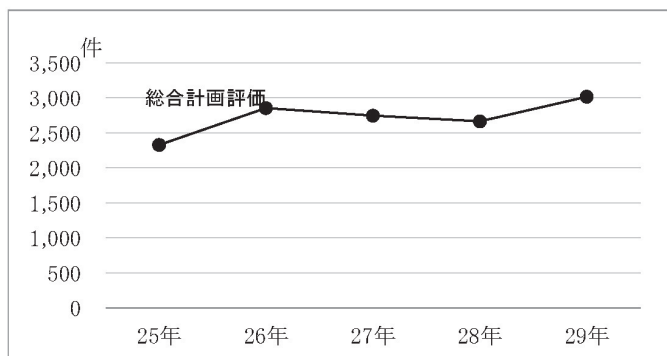
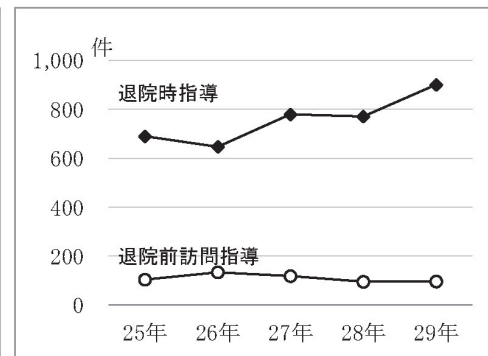
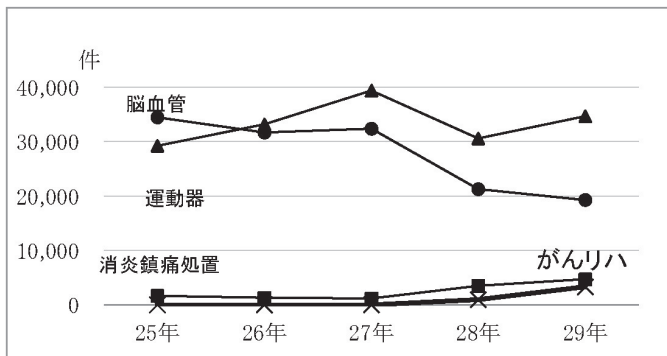


※ 訪問リハビリ件数: 24年までは、医療保険件数のみ。25年から医療保険件数 + 介護保険件数に変更。
 ※ 廃用症候群は2016年改定により新設。27年までは脳血管に含まれる。
 ※ 訪問リハビリは平成28年度から訪問看護ステーション「野の花」へ移行。医療保険のみ表記。

入院

年度	脳血管	運動器	廃用症候群	がんリハ	消炎鎮痛処置
25年	34,481	29,247	0	0	1,685
26年	31,696	33,226	0	0	1,303
27年	32,383	39,414	0	0	1,187
28年	21,295	30,633	24,219	978	3,534
29年	19,279	34,720	26,954	3,333	4,730

退院時指導	退院前訪問指導	総合計画評価
689	103	2,327
646	133	2,855
779	118	2,746
770	95	2,664
900	96	3,015



診療部門

時間外診療（救急外来）

受診数

年度	夜間	昼間	合計
25年	2,275	1,727	4,002
26年	2,110	1,558	3,668
27年	2,069	1,677	3,746
28年	2,151	2,642	4,793
29年	2,145	1,741	3,886

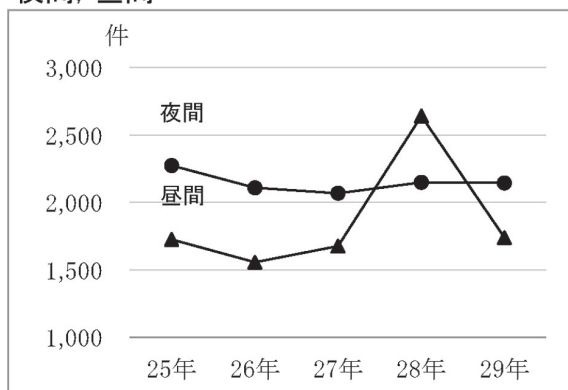
(件)

救急車搬入	救急外来からの入院	ヘリ搬送
1,039	509	19
1,024	483	26
1,124	556	29
1,164	1,055	43
1,264	603	52

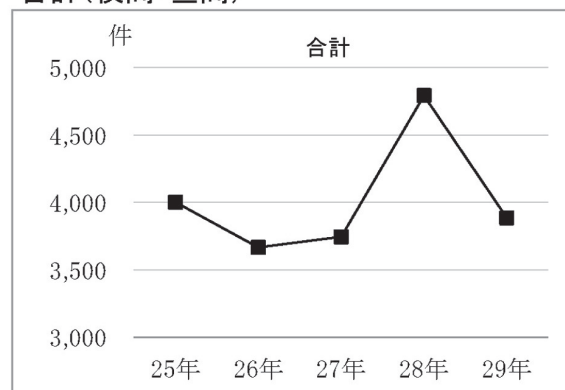
(件)

※昼間は時間内の救急患者を含まず

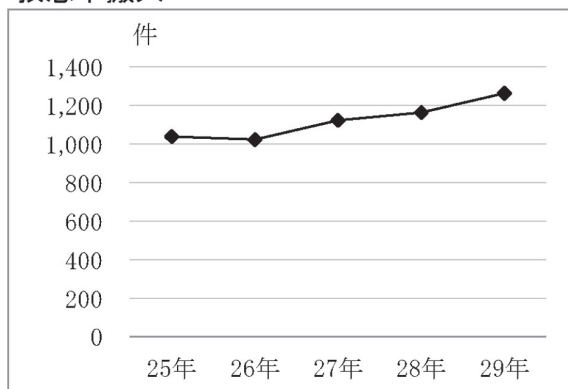
夜間, 昼間



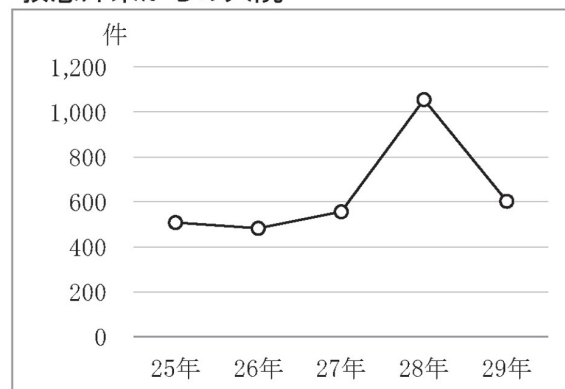
合計(夜間+昼間)



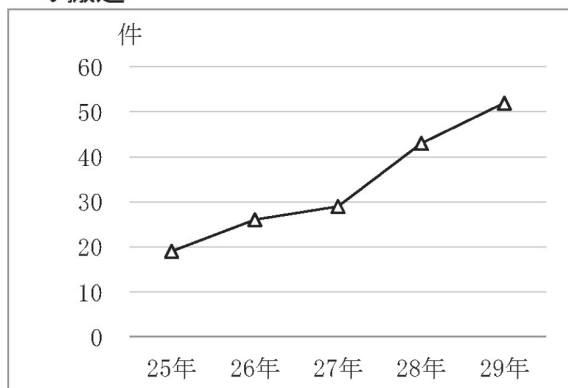
救急車搬入



救急外来からの入院



ヘリ搬送



診療技術部門

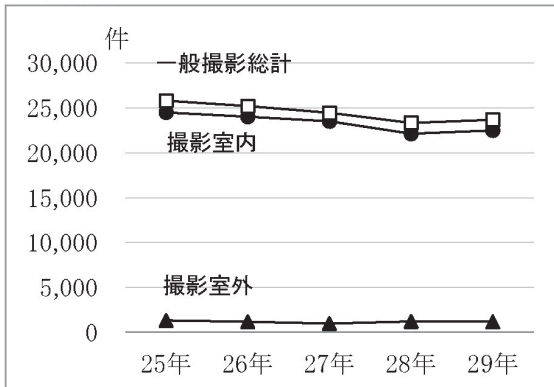
画像診断部門

一般撮影, その他

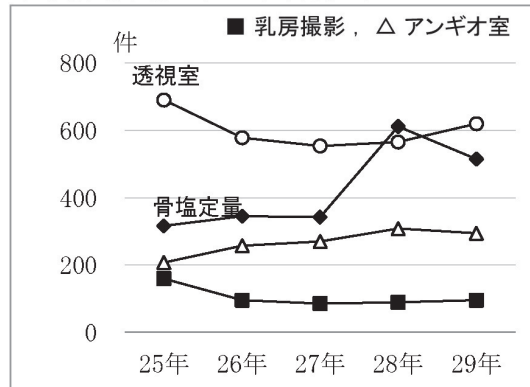
(件)

年度	一般撮影			乳房撮影	骨塩定量	透視室 使用回数	アンギオ室 使用回数
	撮影室内	撮影室外	総計				
25年	24,472	1,313	25,785	159	316	690	207
26年	24,011	1,163	25,174	95	345	578	257
27年	23,486	964	24,450	85	342	553	270
28年	22,108	1,200	23,308	89	611	565	308
29年	22,471	1,180	23,651	95	514	619	294

一般撮影



乳房撮影, 骨塩定量, 透視室, アンギオ室



CT検査

(件)

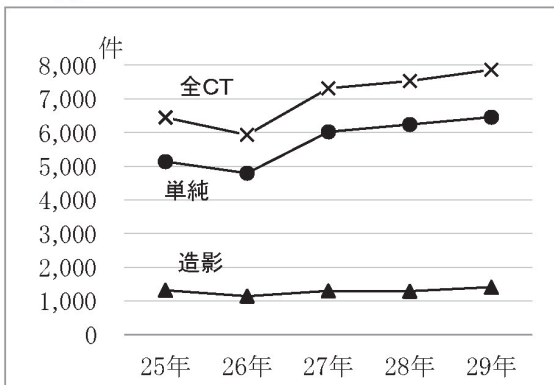
年度	単純CT			造影CT			全CT		
	入院	外来	合計	入院	外来	合計	入院	外来	合計
25年	1,137	3,998	5,135	238	1,074	1,312	1,375	5,072	6,447
26年	947	3,843	4,790	147	991	1,138	1,094	4,834	5,928
27年	1,201	4,818	6,019	247	1,051	1,298	1,448	5,869	7,317
28年	1,297	4,939	6,236	287	1,003	1,290	1,584	5,942	7,526
29年	1,476	4,981	6,457	341	1,067	1,408	1,817	6,045	7,862

MR検査

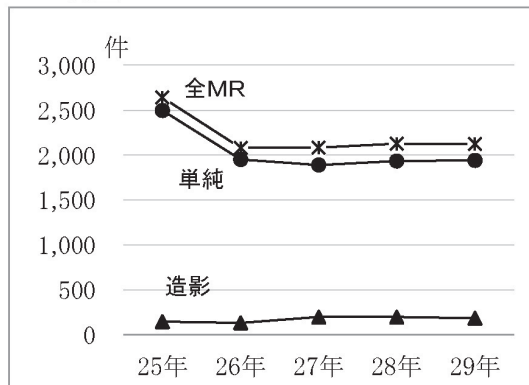
(件)

年度	単純MR			造影MR			全MR		
	入院	外来	合計	入院	外来	合計	入院	外来	合計
25年	489	2,006	2,495	16	128	144	505	2,134	2,639
26年	324	1,626	1,950	11	118	129	335	1,744	2,079
27年	335	1,552	1,887	31	165	196	366	1,717	2,083
28年	391	1,540	1,931	33	163	196	424	1,703	2,127
29年	470	1,471	1,941	27	153	180	497	1,624	2,121

CT検査



MR検査



診療技術部門

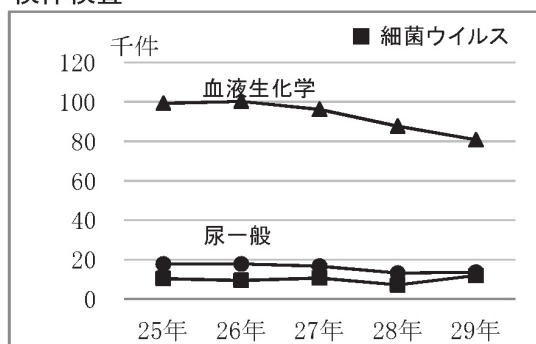
臨床検査部門

臨床検査件数

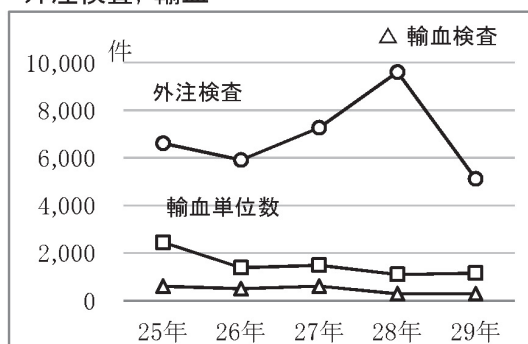
(件)

年度	検体検査				輸血	
	尿一般	血液生化学	細菌ウイルス	外注検査	輸血検査	輸血単位数
25年	17,768	99,217	10,385	6,613	610	2,450
26年	17,860	100,305	9,418	5,911	501	1,390
27年	16,659	96,160	10,735	7,273	612	1,492
28年	13,214	87,666	7,192	9,609	284	1,100
29年	13,644	80,786	11,968	5,122	283	1,158

検体検査



外注検査, 輸血



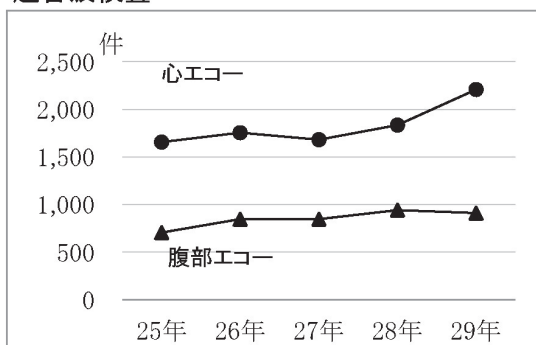
生理検査部門

生理検査件数

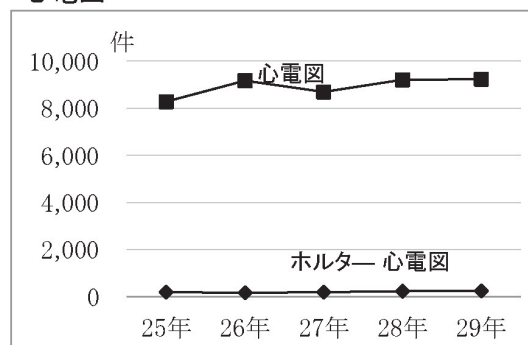
(件)

年度	超音波検査		心電図		その他の検査				
	心エコー	腹部エコー	心電図	ホルター心電図	脳波	血圧脈波 (ABI)	眼底カメラ	肺機能	聴力
25年	1,655	704	8,281	184	59	139	118	736	2,022
26年	1,754	847	9,169	156	52	226	127	666	1,938
27年	1,679	844	8,689	189	48	286	95	754	1,632
28年	1,833	940	9,210	218	31	350	91	899	700
29年	2,207	911	9,232	230	36	292	99	826	717

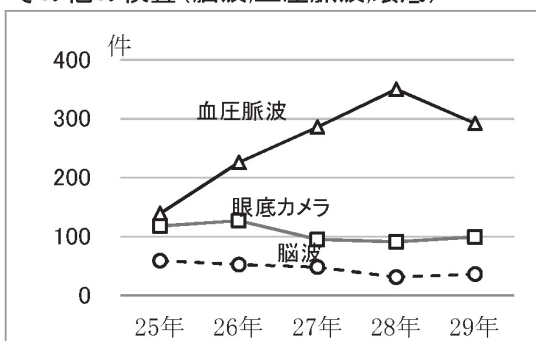
超音波検査



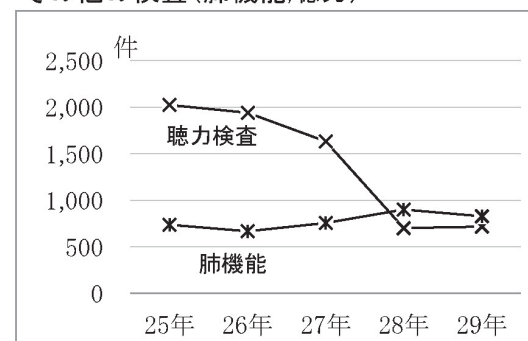
心電図



その他の検査 (脳波, 血圧脈波, 眼底)



その他の検査 (肺機能, 聴力)



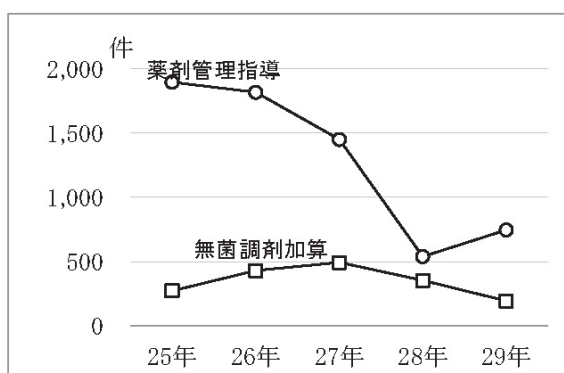
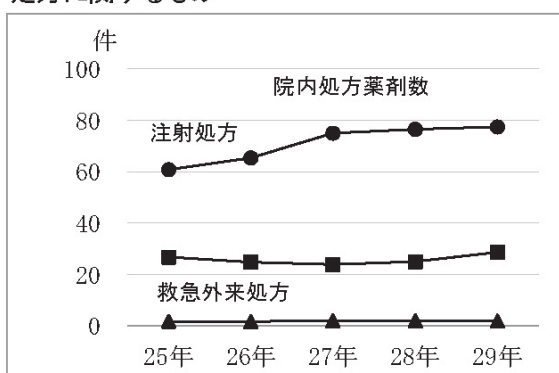
診療技術部門

薬剤部門

(件)

年度	処方に関するもの			薬剤管理指導	無菌調剤加算
	院内処方薬剤数	救急外来処方	注射処方数		
25年	60,763	1,655	26,735	1,896	271
26年	65,338	1,641	24,719	1,819	429
27年	74,920	1,920	23,819	1,450	493
28年	76,467	1,929	24,995	538	352
29年	77,396	1,879	28,614	745	193

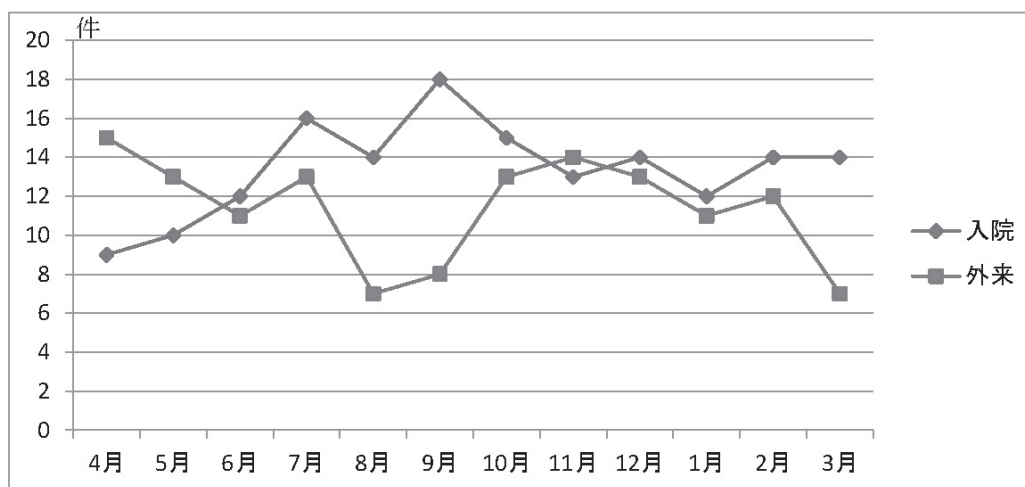
処方に関するもの



H29年度月別化学療法件数

(件数)

	4月	5月	6月	7月	8月	9月	10月	11月	12月	1月	2月	3月	合計
入院	9	10	12	16	14	18	15	13	14	12	14	14	161
外来	15	13	11	13	7	8	13	14	13	11	12	7	137
合計	24	23	23	29	21	26	28	27	27	23	26	21	298

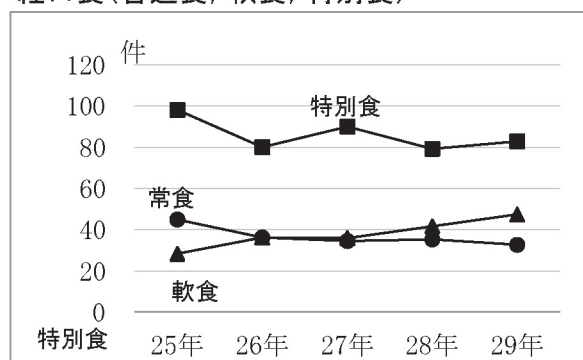


診療技術部門

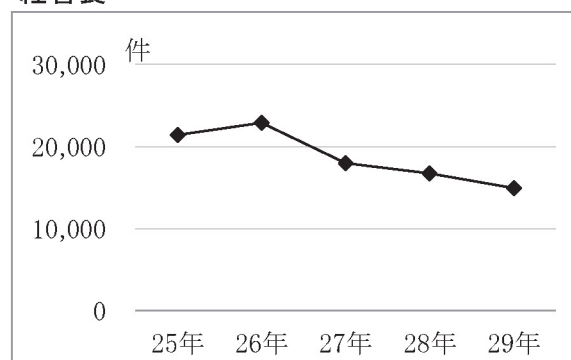
栄養給食部門

年度	経口食					経管食	栄養指導
	常食	軟食	流動食	特別食	合計		
25年	44,835	28,284	1,383	98,080	172,582	21,400	397
26年	36,211	36,108	1,849	80,051	154,219	22,876	320
27年	34,392	35,787	1,026	89,855	161,060	17,939	188
28年	35,262	41,625	1,472	79,155	157,514	16,687	198
29年	32,621	47,374	1,926	82,778	164,699	14,912	172

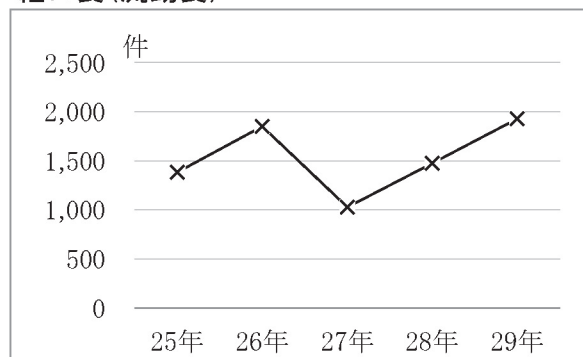
経口食(普通食, 軟食, 特別食)



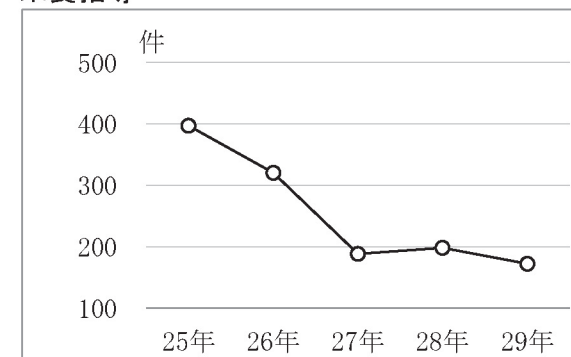
経管食



経口食(流動食)



栄養指導



へき地医療センター



第1回年報誌「飛魚」フォトコンテスト佳作作品

へき地医療センター

へき地派遣実績

平成27年度	派遣医師	派遣回数	派遣先
	小児科	86回	種子島産婦人科医院
	麻酔科	29回	種子島産婦人科医院
	外科	8回	種子島産婦人科医院
	皮膚科	46回	屋久島町栗生診療所

平成28年度	派遣医師	派遣回数	派遣先
	小児科	87回	種子島産婦人科医院
	麻酔科	23回	種子島産婦人科医院
	皮膚科	44回	屋久島町栗生診療所

平成29年度	派遣医師	派遣回数	派遣先
	小児科	96回	種子島産婦人科医院
	麻酔科	32回	種子島産婦人科医院
	皮膚科	48回	屋久島町栗生診療所

田上診療所



第1回年報誌「飛魚」フォトコンテスト佳作作品

田上診療所実績

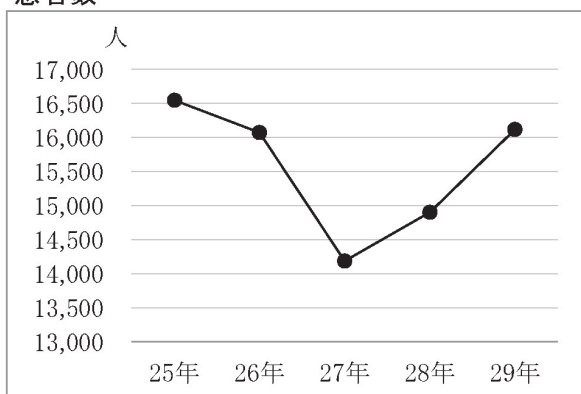
外 来

患者数

年度	患者数
25年	16,547
26年	16,073
27年	14,184
28年	14,900
29年	16,115

(人)

患者数



訪問看護

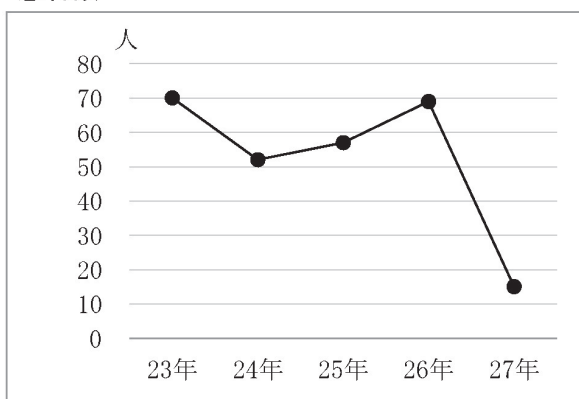
患者数

年度	患者数
23年	70
24年	52
25年	57
26年	69
27年	15

(人)

※27年8月より訪問看護中止

患者数



介護老人保健施設
わらび苑



第1回年報誌「飛魚」フォトコンテスト佳作作品

わらび苑実績

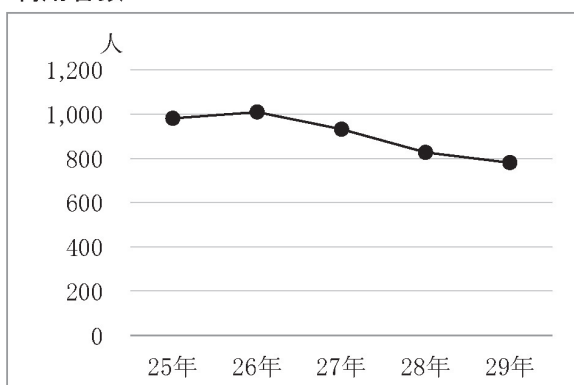
入所

利用者数

年度	利用者数
25年	980
26年	1,009
27年	932
28年	827
29年	780

(人)

利用者数



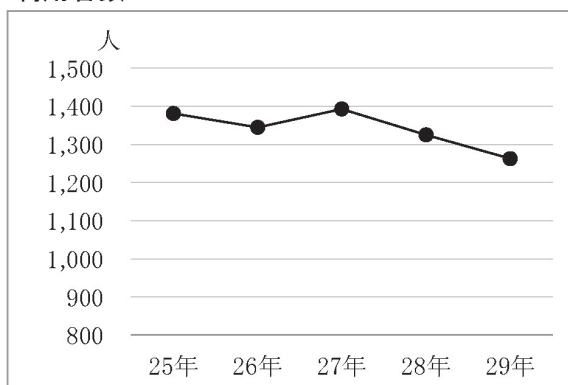
通所リハビリテーション

利用者数

年度	利用者数
25年	1,381
26年	1,345
27年	1,393
28年	1,325
29年	1,263

(人)

利用者数



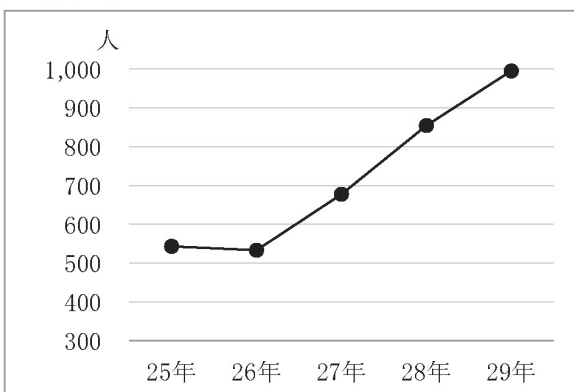
短期入所

利用者数

年度	利用者数
25年	543
26年	533
27年	677
28年	854
29年	995

(人)

利用者数



居宅介護支援事業所

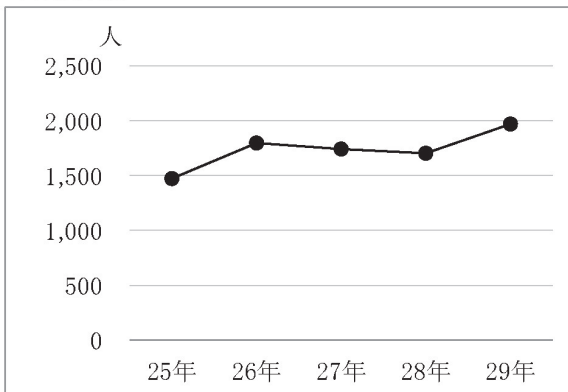
(介護支援計画)

利用者数

年度	利用者数
25年	1,473
26年	1,796
27年	1,741
28年	1,703
29年	1,970

(人)

利用者数



その他の施設



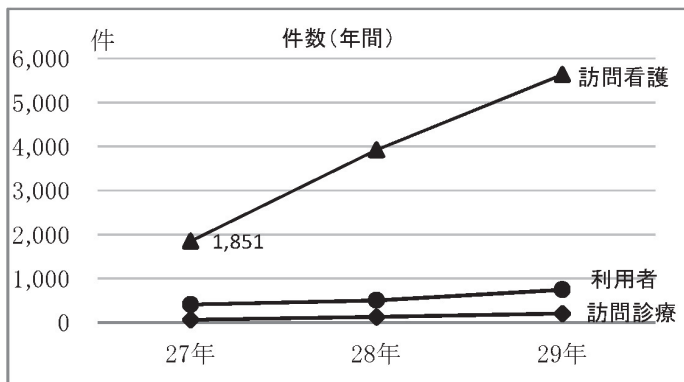
第1回年報誌「飛魚」フォトコンテスト佳作作品

その他の施設実績

訪問看護ステーション「野の花」

年度	利用者		訪問看護(件)		訪問診療(件)	
	登録数(月平均)	利用件数(年間)	月平均	年間	月平均	年間
27年	34	410	154	1,851	6	67
28年	59	507	164	3,925	11	128
29年	62	747	235	5,634	17	207

※訪問リハビリは平成28年度からリハビリテーション科より移行。



種子島医療センター 保育所

(人)

年度	利用者数(常時)		利用者数(臨時)	
	登録数(月平均)	利用数(年間)	登録数(月平均)	利用数(年間)
27年	13	161	16	190
28年	11	137	18	210
29年	10	123	15	176

